



RÉSIDENCES
CINQUANTE-4/5/6/7



CITÉ BECHELTER
STEINFORT

WWW.INTERVILLA.LU



EECH

Le chêne est l'emblème de la puissance, de la grandeur et de la virilité.
Cet arbre symbolise également la justice, l'égalité et la solidarité.



BIENVENUE
CHEZ VOUS

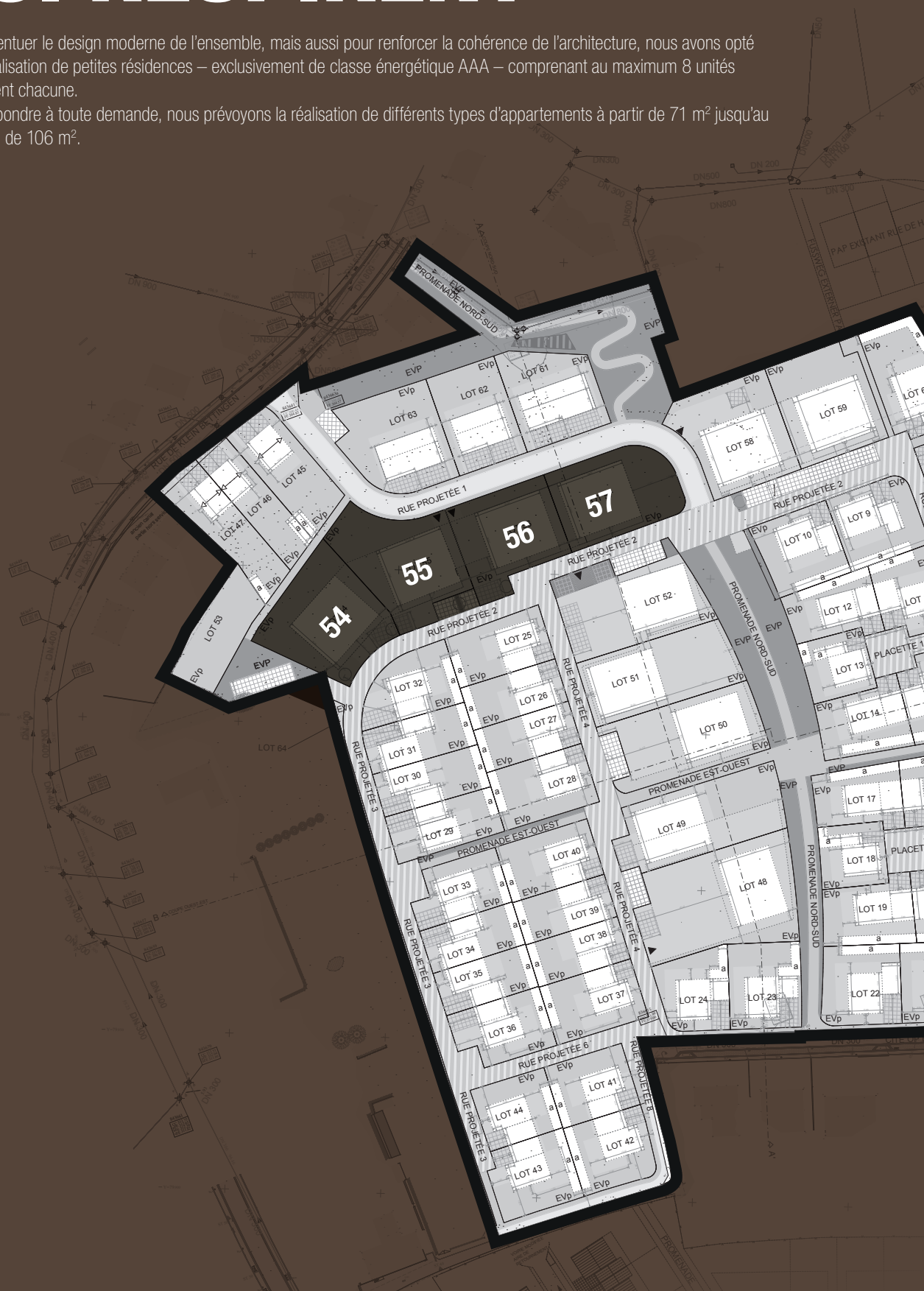


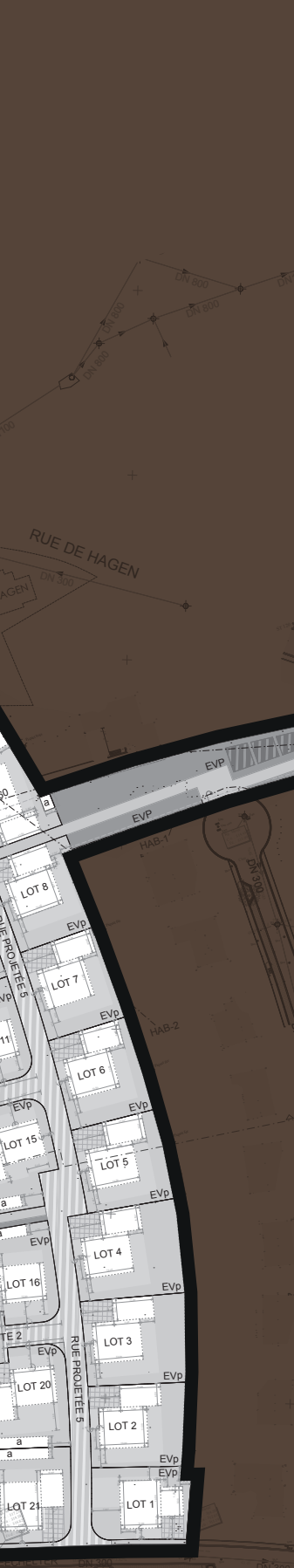


DES RÉSIDENCES QUI RESPIRENT

Afin d'accentuer le design moderne de l'ensemble, mais aussi pour renforcer la cohérence de l'architecture, nous avons opté pour la réalisation de petites résidences – exclusivement de classe énergétique AAA – comprenant au maximum 8 unités de logement chacune.

Afin de répondre à toute demande, nous prévoyons la réalisation de différents types d'appartements à partir de 71 m² jusqu'au penthouse de 106 m².





Des résidences à vivre

Ce projet d'Intervilla, idéalement situé à Steinfurt, commune dynamique qui allie nature et confort de vie, offre aux nouveaux propriétaires un cadre harmonieux, moderne et respectueux de la nature.

Les différentes formules proposées parmi les plans des résidences permettent à chacun de devenir propriétaire d'un logement qui lui ressemble et dans lequel il va s'épanouir. Les résidences, comprenant 8 logements au maximum, ont été conçues pour que chaque occupant bénéficie d'un espace privatif suffisant à son confort ainsi qu'à celui de ses voisins. La qualité des matériaux et le soin apporté aux aménagements extérieurs participent au bien-être quotidien des résidents.

De plus, chaque nouveau propriétaire de la « Cité Echelter » peut s'enorgueillir de participer à la préservation de l'environnement dans le plus grand respect des standards AAA.

CINQUANTE

4/5











RÉSIDENCES EXCLUSIVES

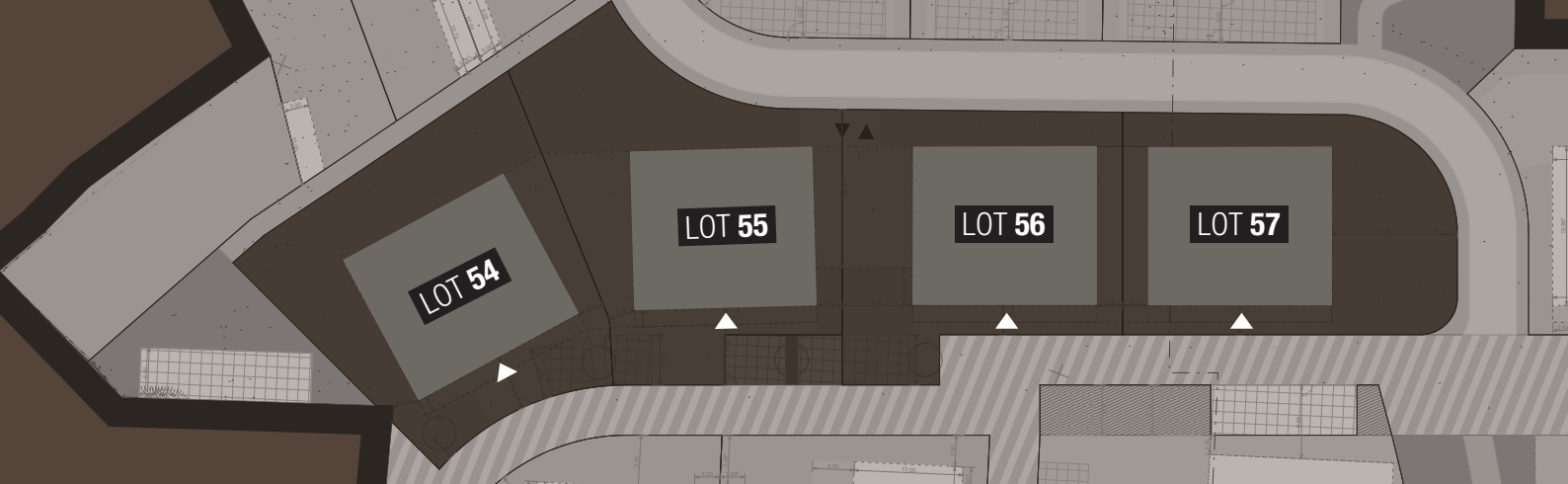


La qualité au service de votre confort

Depuis presque 30 ans, Intervilla s'est spécialisée dans la construction d'habitations de haut standing au Luxembourg.

Le lotissement « Cité Eechelter », avec ses 140 logements, maisons et appartements se distingue par la haute qualité des matériaux utilisés et le soin apporté aux finitions de chaque habitation.

De plus, l'intégration de nouvelles normes de construction permet de combiner confort de vie et respect de la nature.



		LOT 54	LOT 55		LOT 56	LOT 57	
		CHAMBRES	SURFACES	TERRASSE	CHAMBRES	SURFACES	TERRASSE
RDJ	Appartement 1	2 chambres	98,53m ²	55,61m ²	2 chambres	105,49m ²	55,29m ²
	Appartement 2	1 chambre	71,28m ²	15,44m ²	1 chambre	71,28m ²	15,44m ²
	Appartement 3	2 chambres	105,49m ²	54,54m ²	2 chambres	98,53m ²	55,11m ²
RDC	Appartement 4	2 chambres	98,53m ²	16,79m ²	2 chambres	105,49m ²	16,96m ²
	Appartement 5	1 chambre	71,28m ²	15,44m ²	1 chambre	71,28m ²	15,44m ²
	Appartement 6	2 chambres	105,49m ²	16,96m ²	2 chambres	98,53m ²	16,79m ²
PTH	Appartement 7	2 chambres	102,72m ²	69,27m ²	2 chambres	105,93m ²	68,98m ²
	Appartement 8	2 chambres	105,93m ²	68,98m ²	2 chambres	102,72m ²	69,27m ²

APPARTEMENT 98,53m² *

2 CHAMBRES

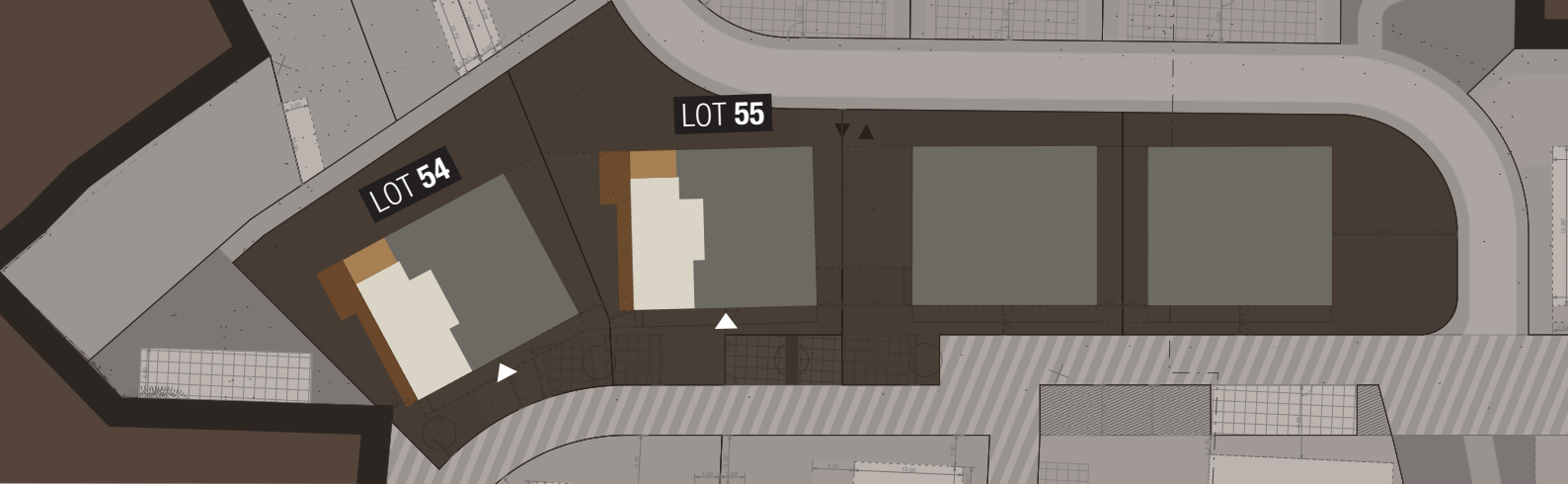
LOT 54
LOT 55

* hors terrasse

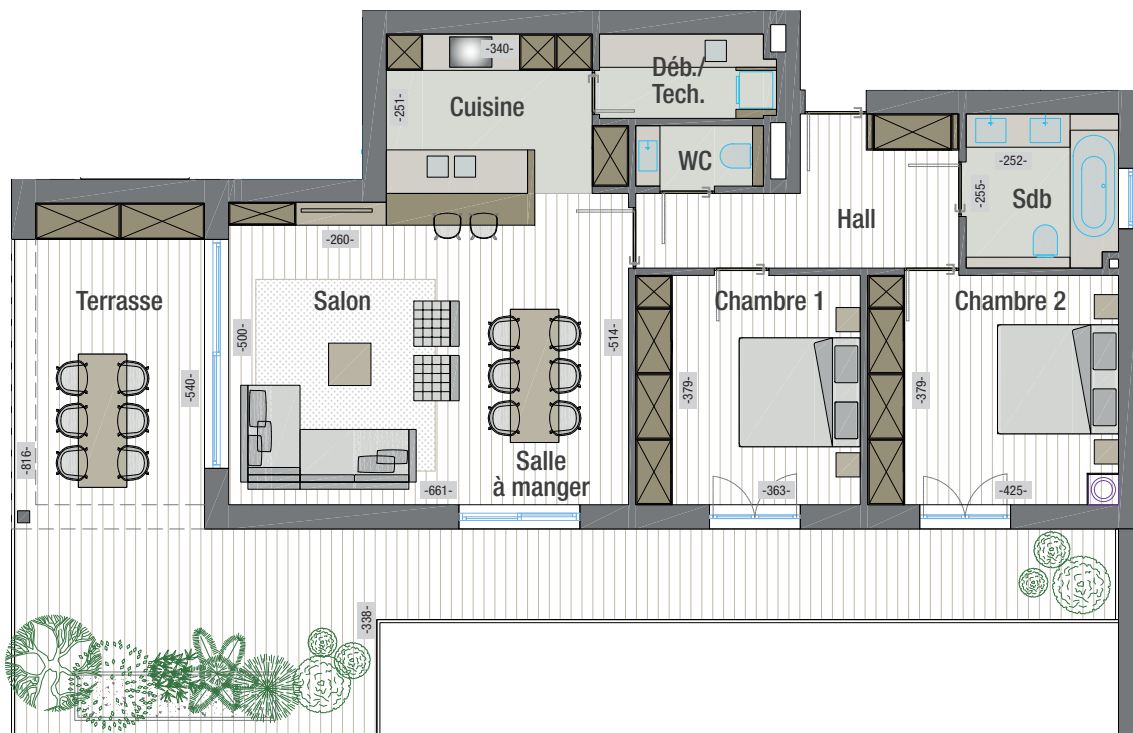
RDJ

1





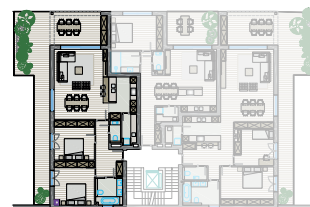
Appartement 1 - Rez-de-jardin (RDJ)	
Cuisine - Salle à manger - Salon	42,52m ²
Chambre 1	16,11m ²
Chambre 2	13,76m ²
Salle de bains	6,51m ²
Terrasse	55,61m ²
Parking emplacement intérieur	1



Vue avant



Vue arrière



Plan d'étage - RDJ

APPARTEMENT 71,28m²*

1 CHAMBRE

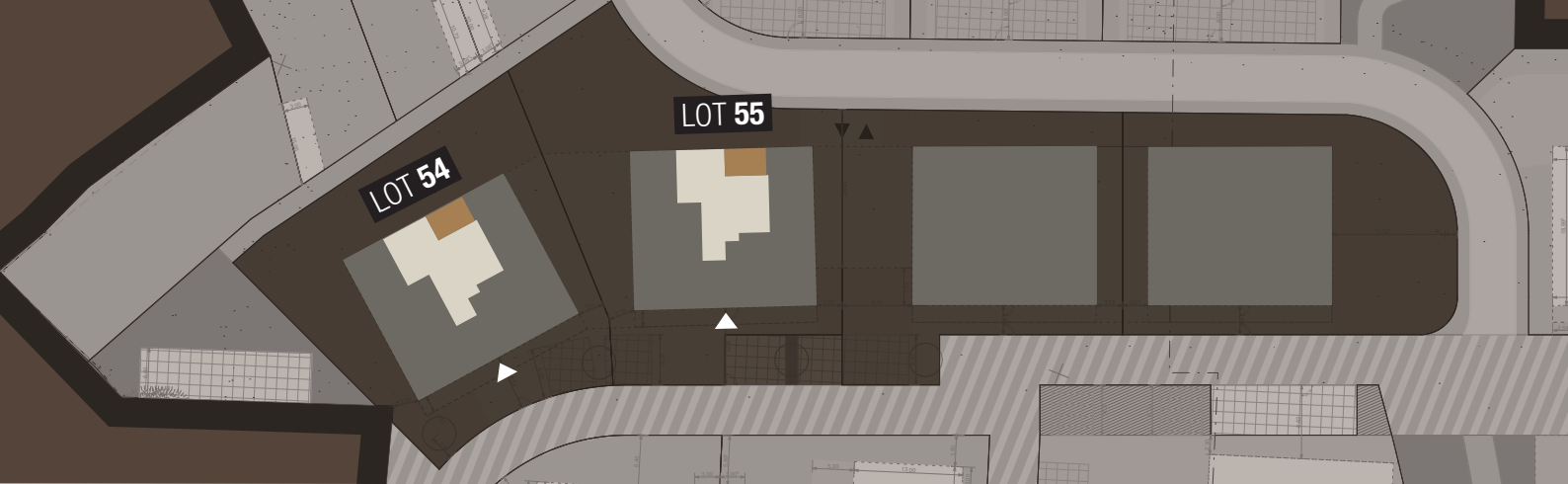
LOT 54
LOT 55

* hors terrasse

2

RDJ





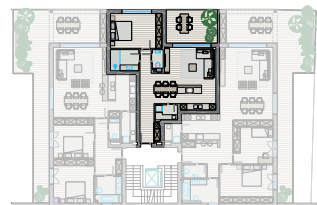
Appartement 2 - Rez-de-jardin (RDJ)	
Cuisine - Salle à manger - Salon	34,42m ²
Chambre 1	15,97m ²
Salle de bains	5,33m ²
Terrasse	15,44m ²
Parking emplacement intérieur	1



Vue avant



Vue arrière



Plan d'étage - RDJ

APPARTEMENT 105,49m² * 2 CHAMBRES

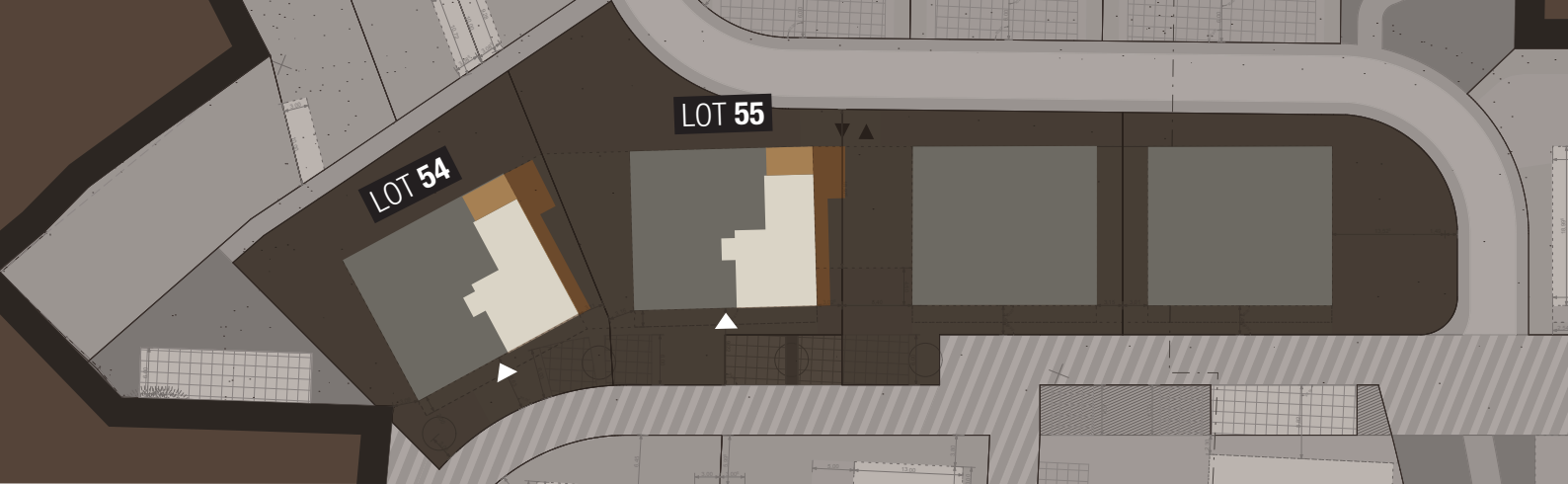
LOT 54
LOT 55

* hors terrasse

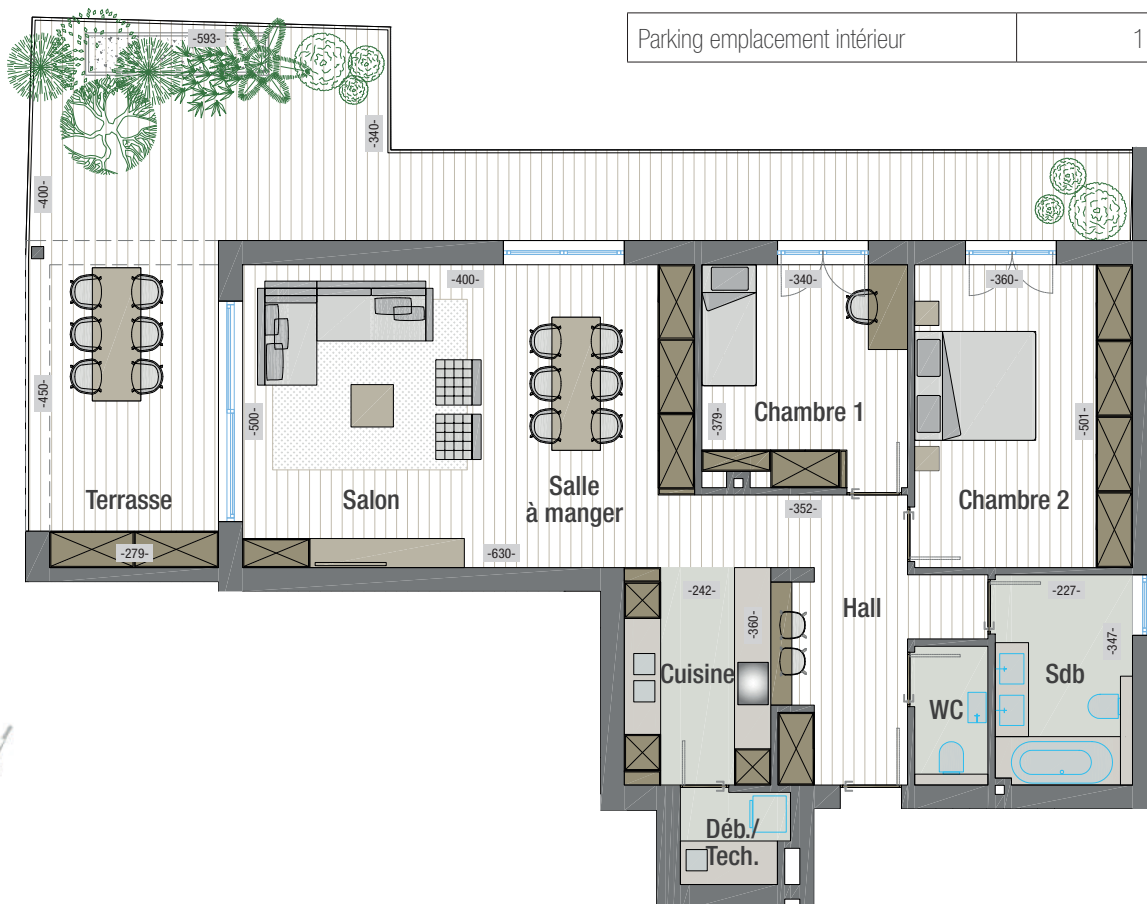
3

RDJ





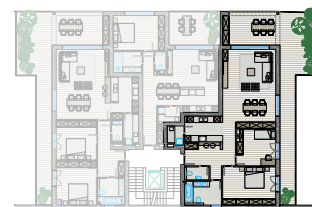
Appartement 3 - Rez-de-jardin (RDJ)	
Cuisine - Salle à manger - Salon	50,13m ²
Chambre 1	18,06m ²
Chambre 2	12,78m ²
Salle de bains	7,86m ²
Terrasse	54,54m ²
Parking emplacement intérieur	1



Vue avant



Vue arrière



Plan d'étage - RDJ

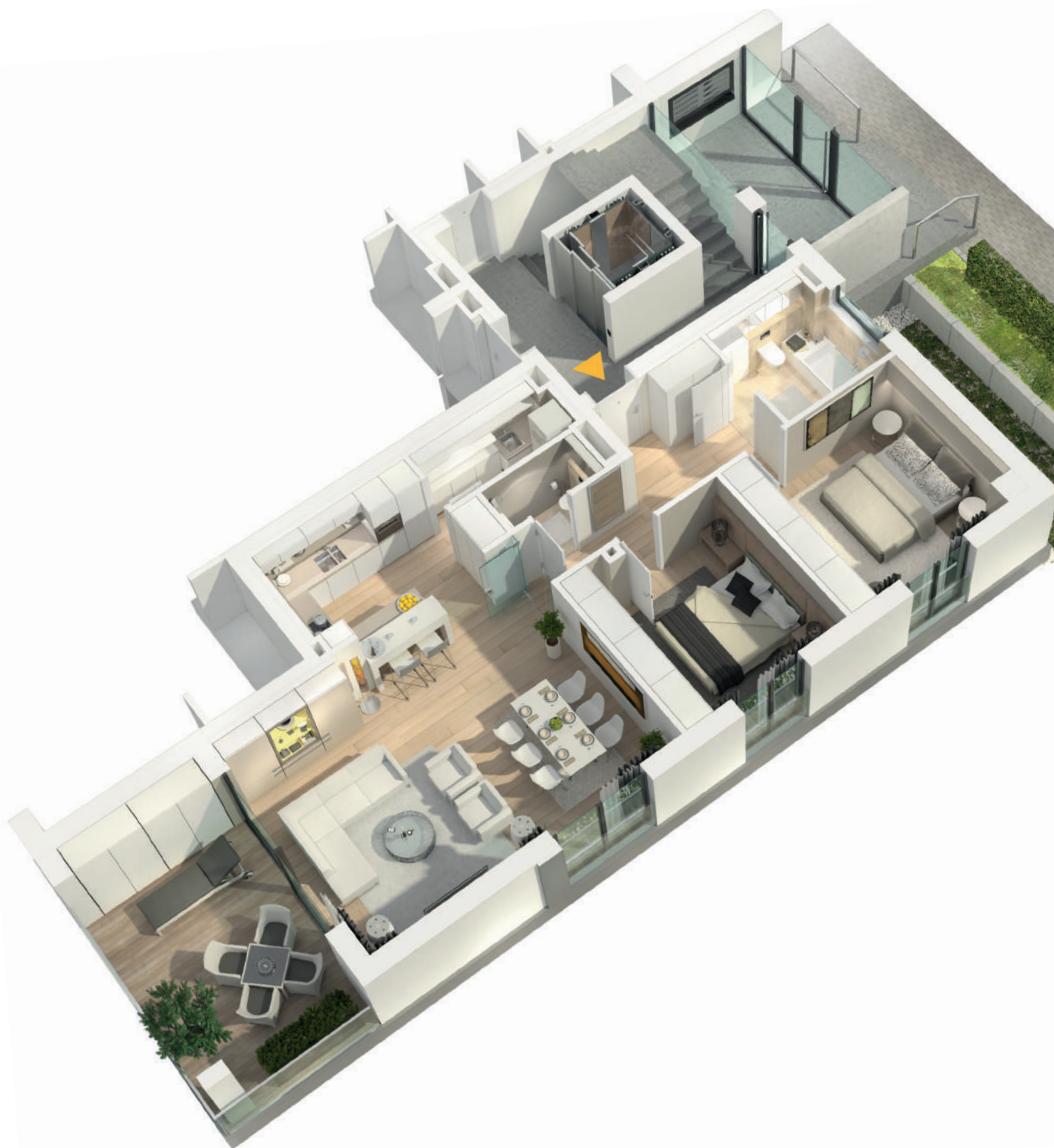
APPARTEMENT 98,53m² *
2 CHAMBRES

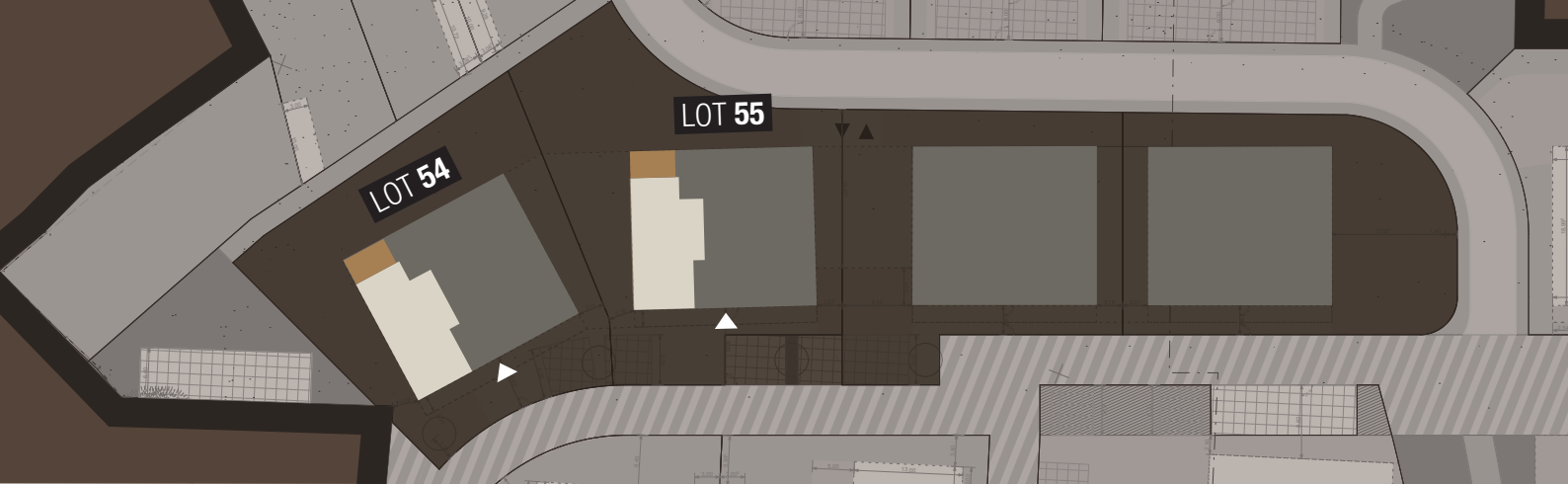
LOT 54
LOT 55

* hors terrasse

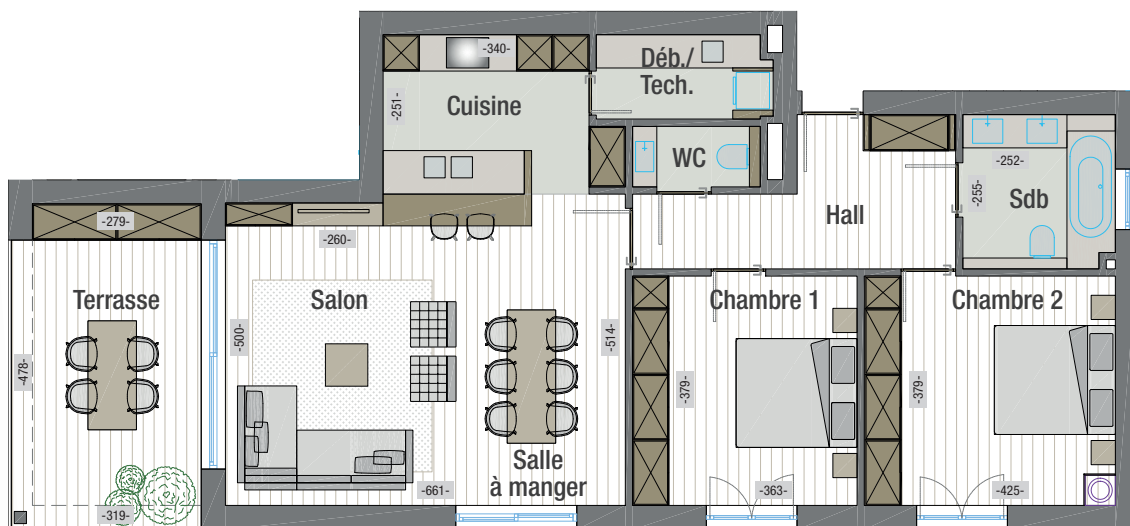
4

RDC





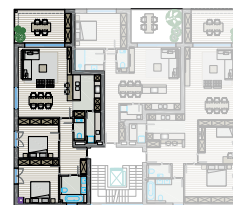
Appartement 4 - Rez-de-chaussée (RDC)	
Cuisine - Salle à manger - Salon	42,52m ²
Chambre 1	16,11m ²
Chambre 2	13,76m ²
Salle de bains	6,41m ²
Terrasse	16,79m ²
Parking emplacement intérieur	1



Vue avant



Vue arrière



Plan d'étage - RDC

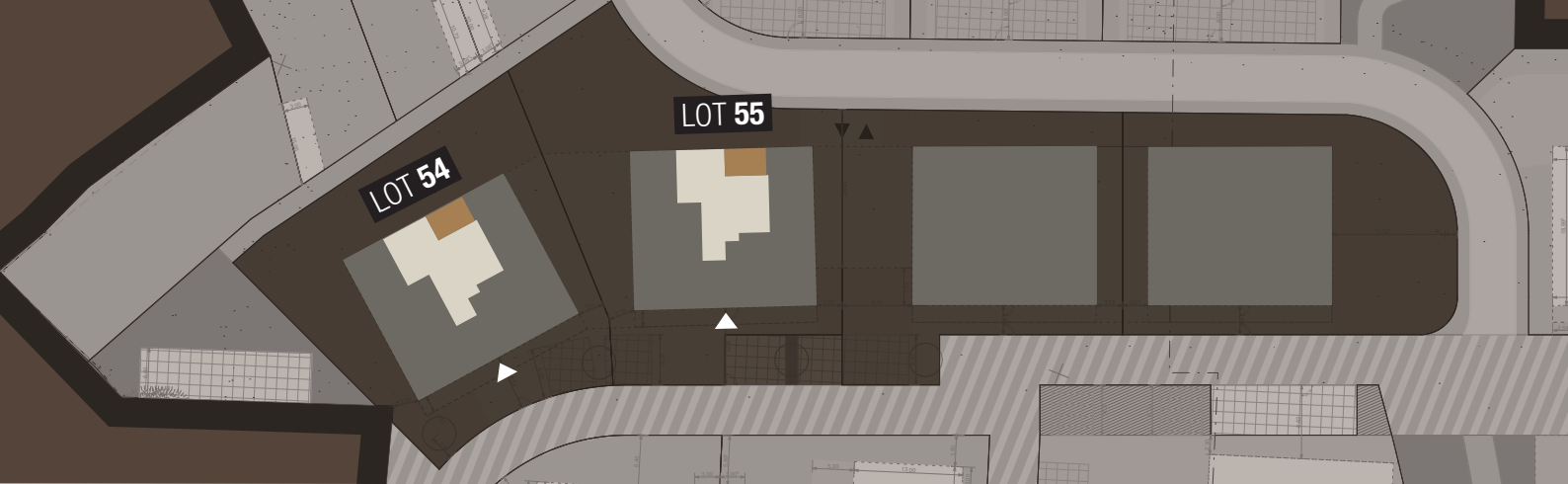
APPARTEMENT **71,28m²*
1 CHAMBRE**

LOT 54
LOT 55
* hors terrasse

5

RDC





Appartement 5 - Rez-de-chaussée (RDC)	
Cuisine - Salle à manger - Salon	34,42m ²
Chambre 1	15,97m ²
Salle de bains	5,33m ²
Terrasse	15,44m ²
Parking emplacement intérieur	1



Vue avant



Vue arrière



Plan d'étage - RDC

APPARTEMENT 105,49m² * 2 CHAMBRES

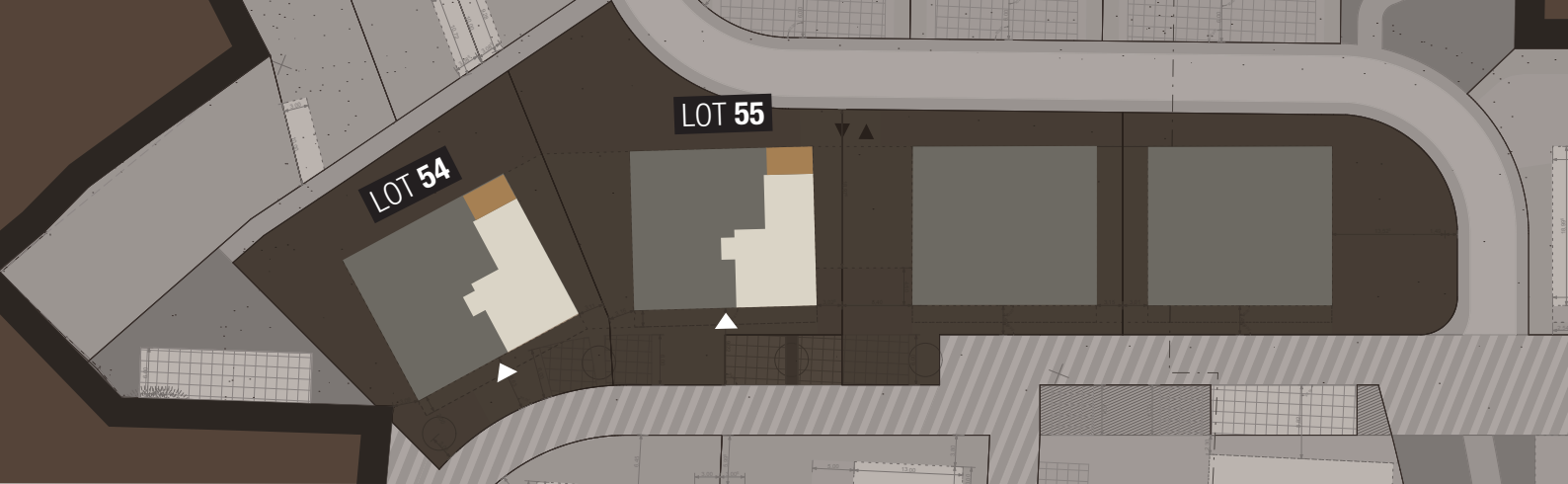
LOT 54
LOT 55

* hors terrasse

6

RDC





Appartement 6 - Rez-de-chaussée (RDC)	
Cuisine - Salle à manger - Salon	50,13m ²
Chambre 1	18,06m ²
Chambre 2	12,78m ²
Salle de bains	7,93m ²
Terrasse	16,96m ²
Parking emplacement intérieur	1



Vue avant



Vue arrière



Plan d'étage - RDC

APPARTEMENT 102,72m² *

2 CHAMBRES

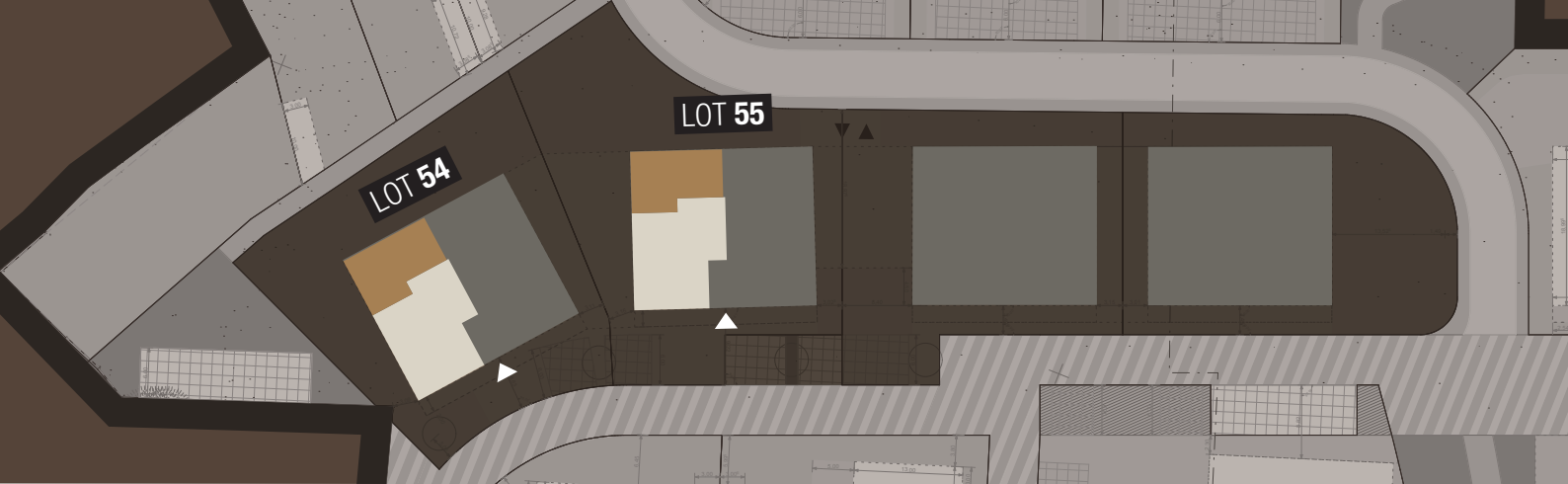
LOT 54
LOT 55

* hors terrasse

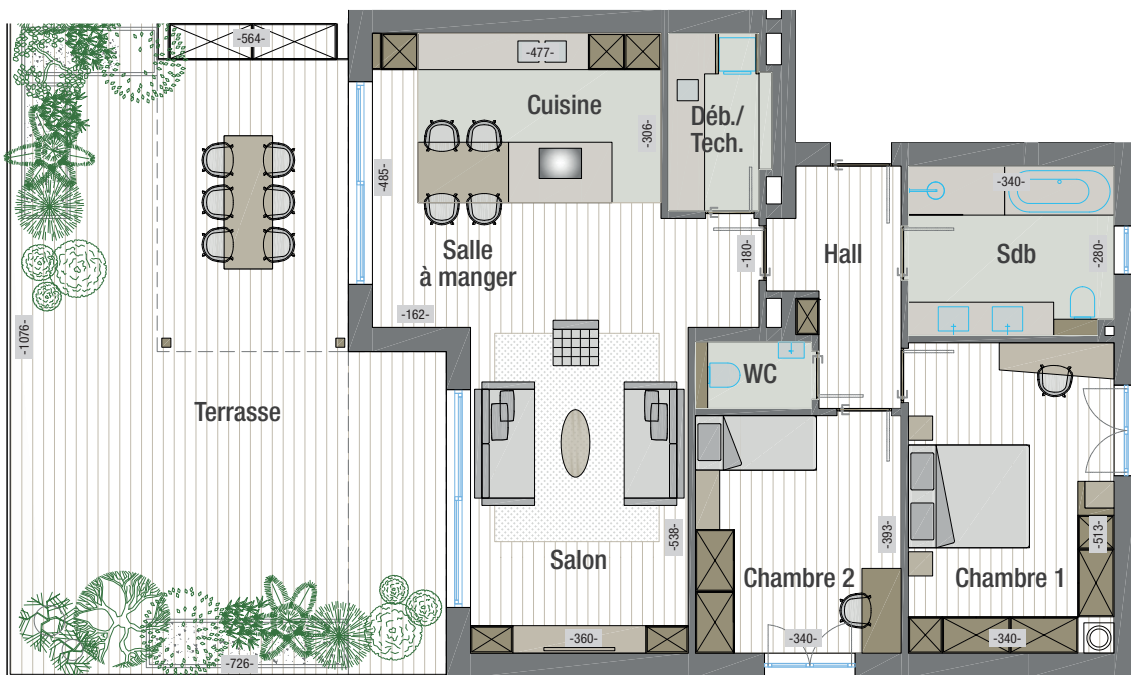
7

PTH





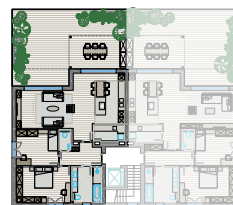
Appartement 7 - Penthouse (PTH)	
Cuisine - Salle à manger - Salon	44,75m ²
Chambre 1	17,48m ²
Chambre 2	13,38m ²
Salle de bains	9,43m ²
Terrasse	69,27m ²
Parking emplacement(s) intérieur(s)	1 ou 2



Vue avant



Vue arrière



Plan d'étage - PTH

APPARTEMENT 105,93m² * 2 CHAMBRES

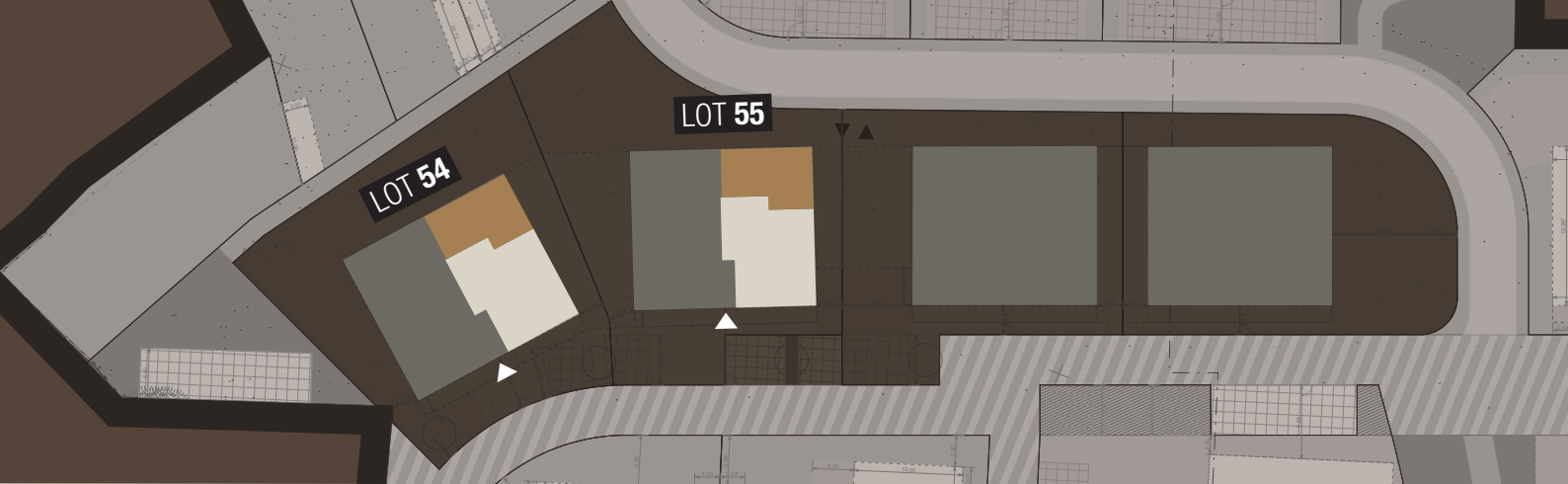
LOT 54
LOT 55

* hors terrasse

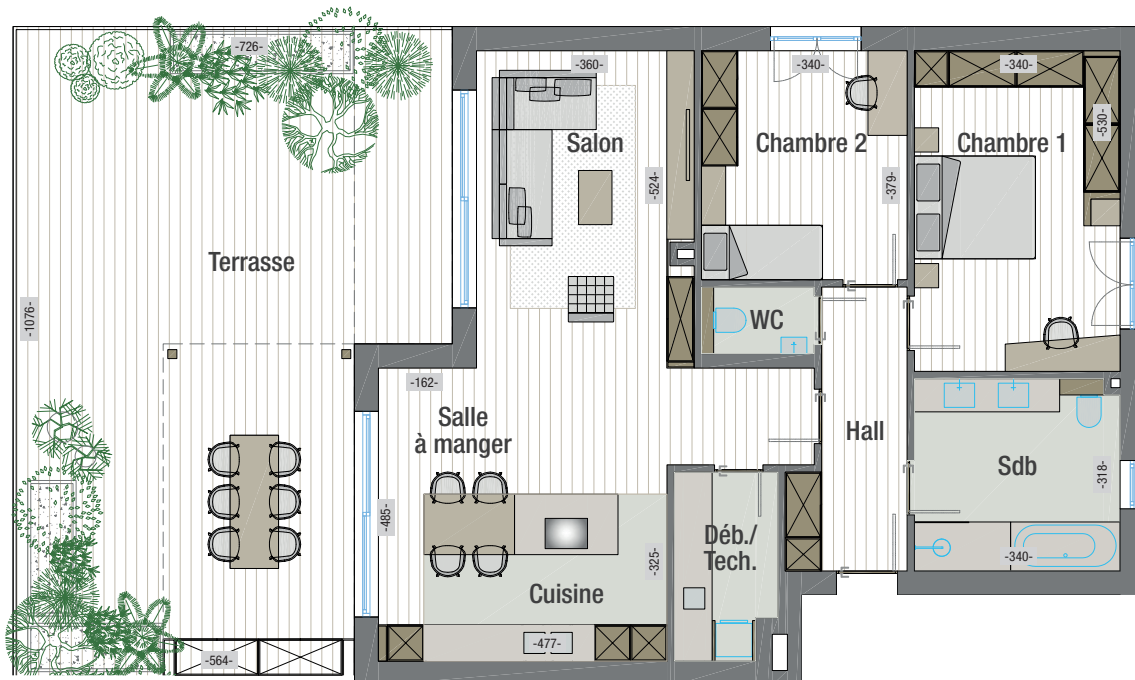
PTH

8





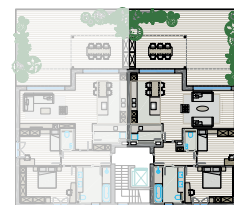
Appartement 8 - Penthouse (PTH)	
Cuisine - Salle à manger - Salon	46,03m ²
Chambre 1	18,06m ²
Chambre 2	12,81m ²
Salle de bains	10,79m ²
Terrasse	69,98m ²
Parking emplacement(s) intérieur(s)	1 ou 2



Vue avant



Vue arrière



Plan d'étage - PTH

APPARTEMENT 105,49m² *

2 CHAMBRES

LOT 56

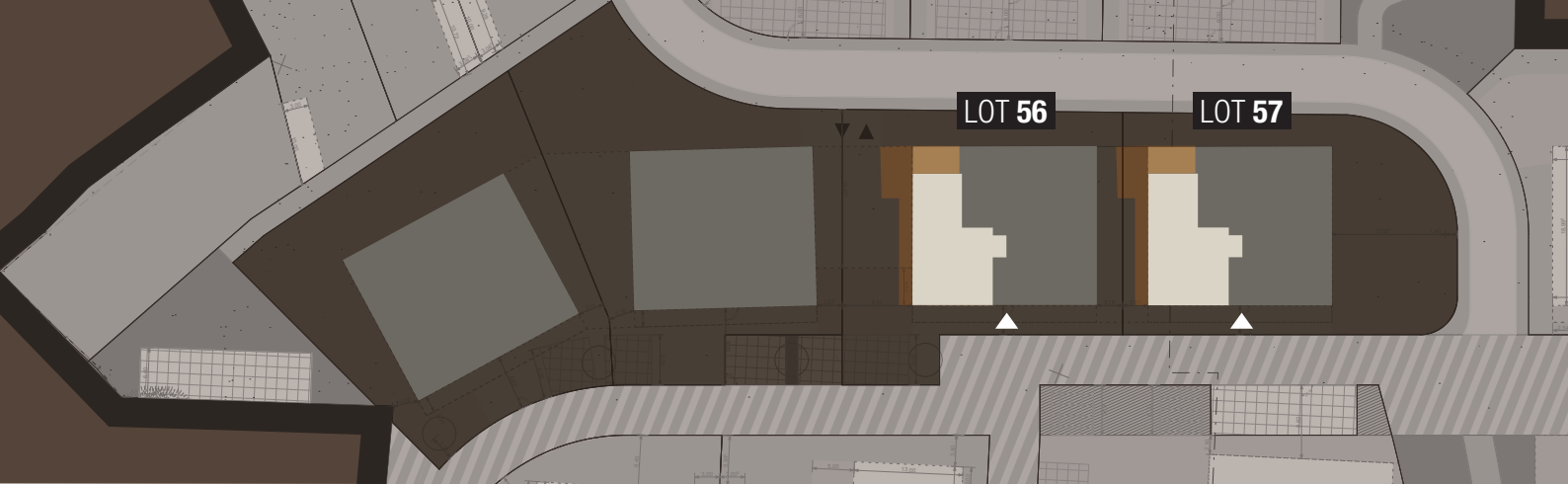
LOT 57

* hors terrasse

RDJ

1





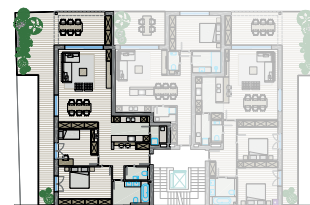
Appartement 1 - Rez-de-jardin (RDJ)	
Cuisine - Salle à manger - Salon	50,13m ²
Chambre 1	18,06m ²
Chambre 2	12,78m ²
Salle de bains	7,93m ²
Terrasse	55,29m ²
Parking emplacement intérieur	1



Vue avant



Vue arrière



Plan d'étage - RDJ

APPARTEMENT 71,28m²*

1 CHAMBRE

LOT 56

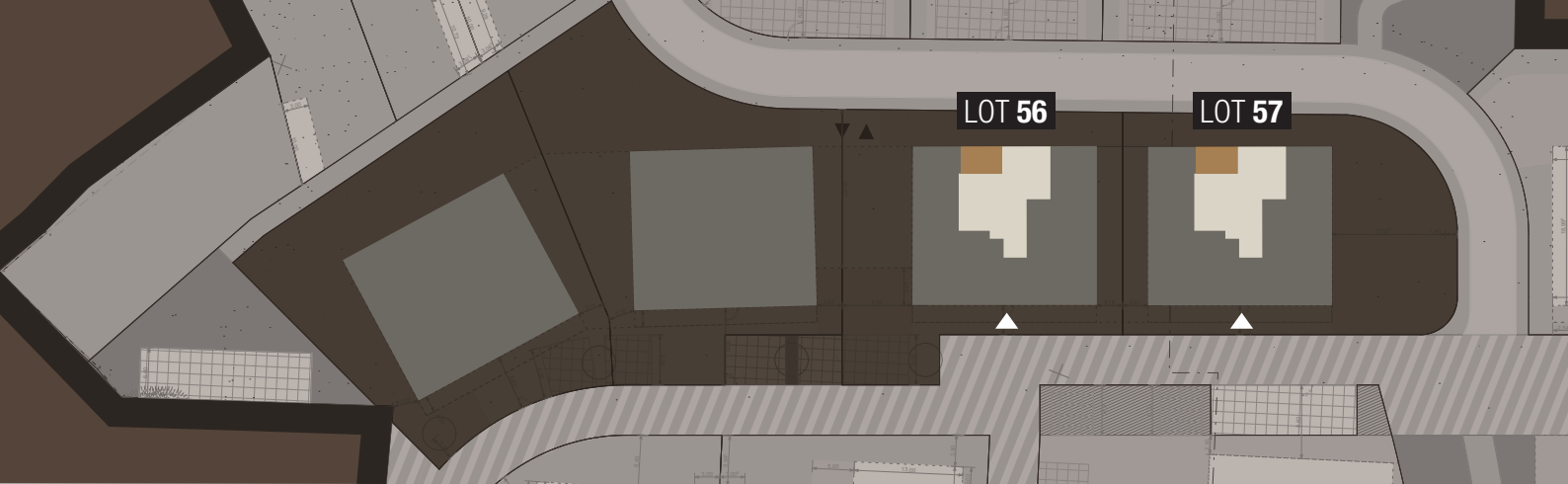
LOT 57

* hors terrasse

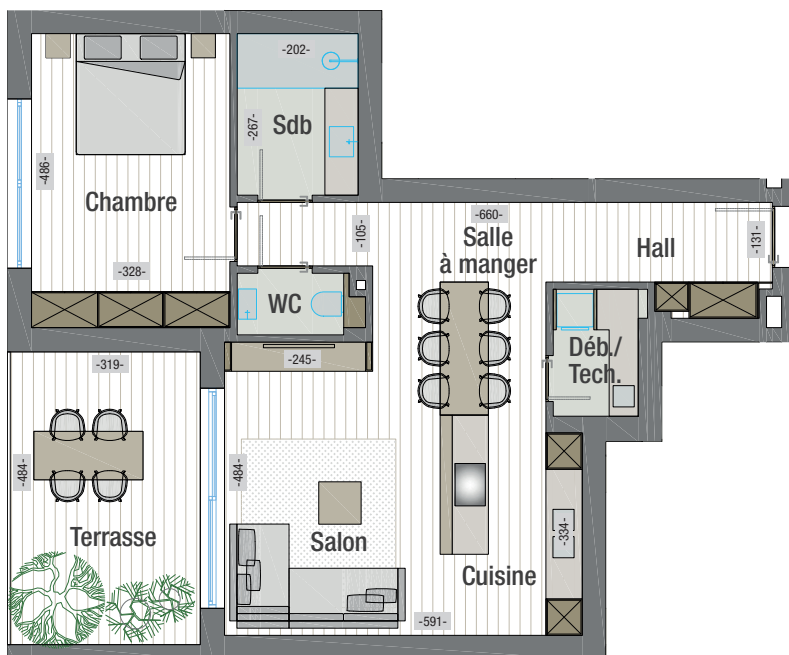
RDJ

2





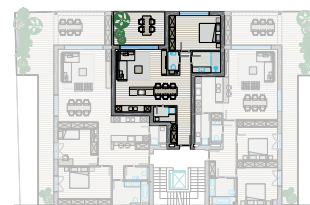
Appartement 2 - Rez-de-jardin (RDJ)	
Cuisine - Salle à manger - Salon	34,42m ²
Chambre 1	15,97m ²
Salle de bains	5,33m ²
Terrasse	15,44m ²
Parking emplacement intérieur	1



Vue avant



Vue arrière



Plan d'étage - RDJ

APPARTEMENT 98,53m² * 2 CHAMBRES

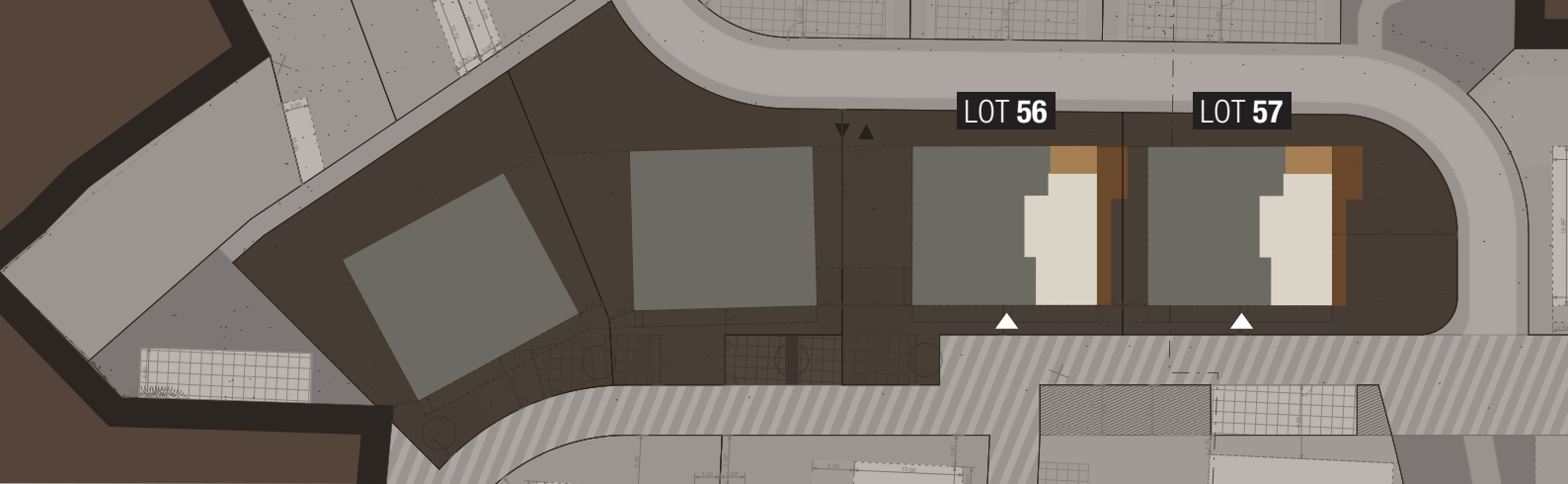
LOT 56
LOT 57

* hors terrasse

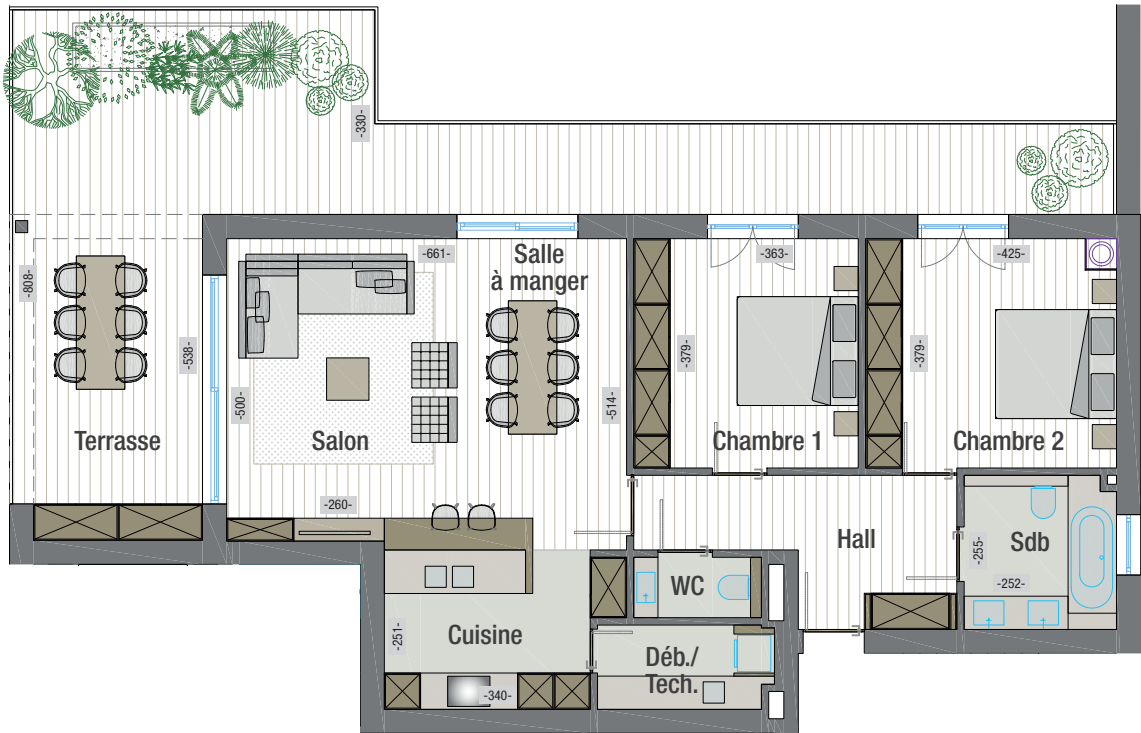
3

RDJ





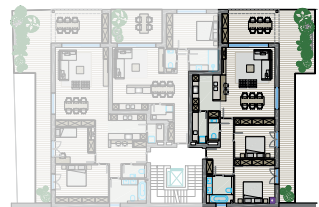
Appartement 3 - Rez-de-jardin (RDJ)	
Cuisine - Salle à manger - Salon	42,52m ²
Chambre 1	16,11m ²
Chambre 2	13,76m ²
Salle de bains	6,51m ²
Terrasse	55,11m ²
Parking emplacement intérieur	1



Vue avant



Vue arrière



Plan d'étage - RDJ

APPARTEMENT 105,49m² *

2 CHAMBRES

LOT 56

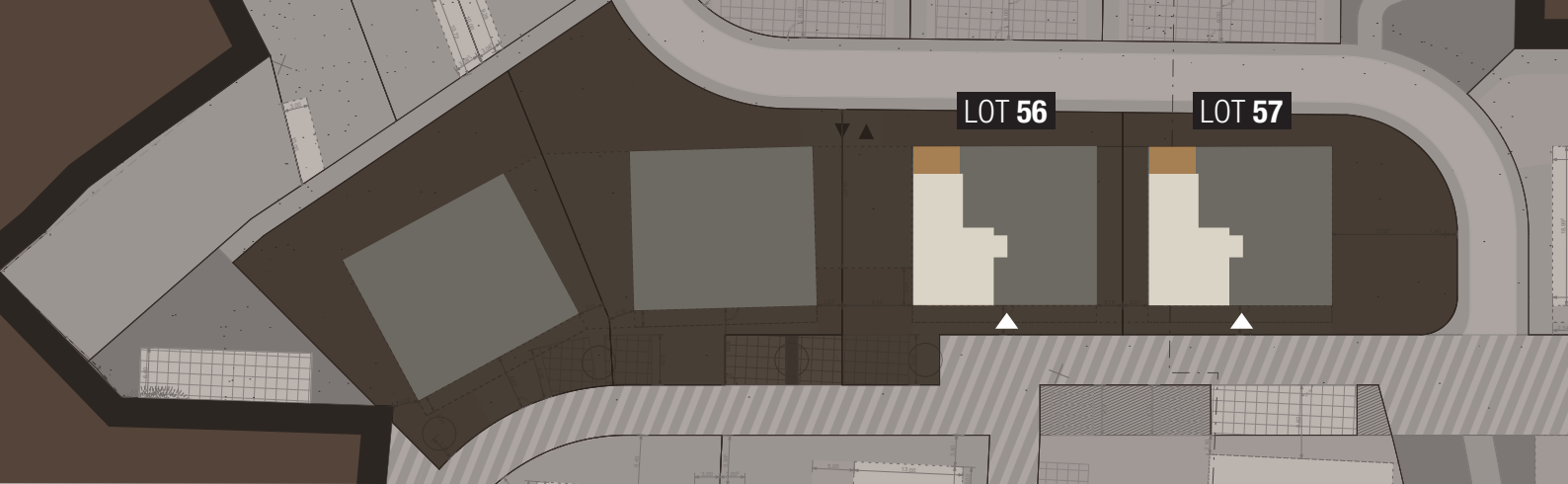
LOT 57

* hors terrasse

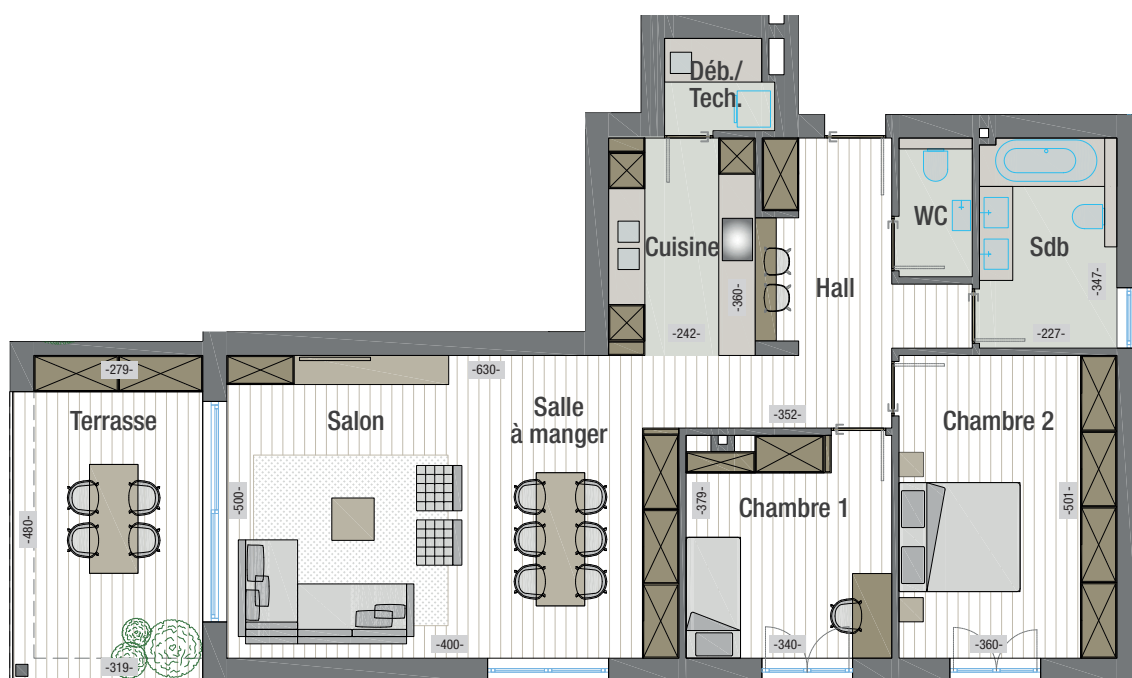
4

RDC





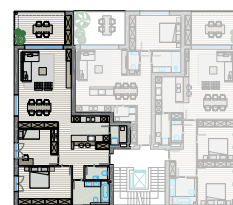
Appartement 4 - Rez-de-chaussée ^(RDC)	
Cuisine - Salle à manger - Salon	50,13m ²
Chambre 1	18,06m ²
Chambre 2	12,78m ²
Salle de bains	7,93m ²
Terrasse	16,96m ²
Parking emplacement intérieur	1



Vue avant



Vue arrière



Plan d'étage - RDC

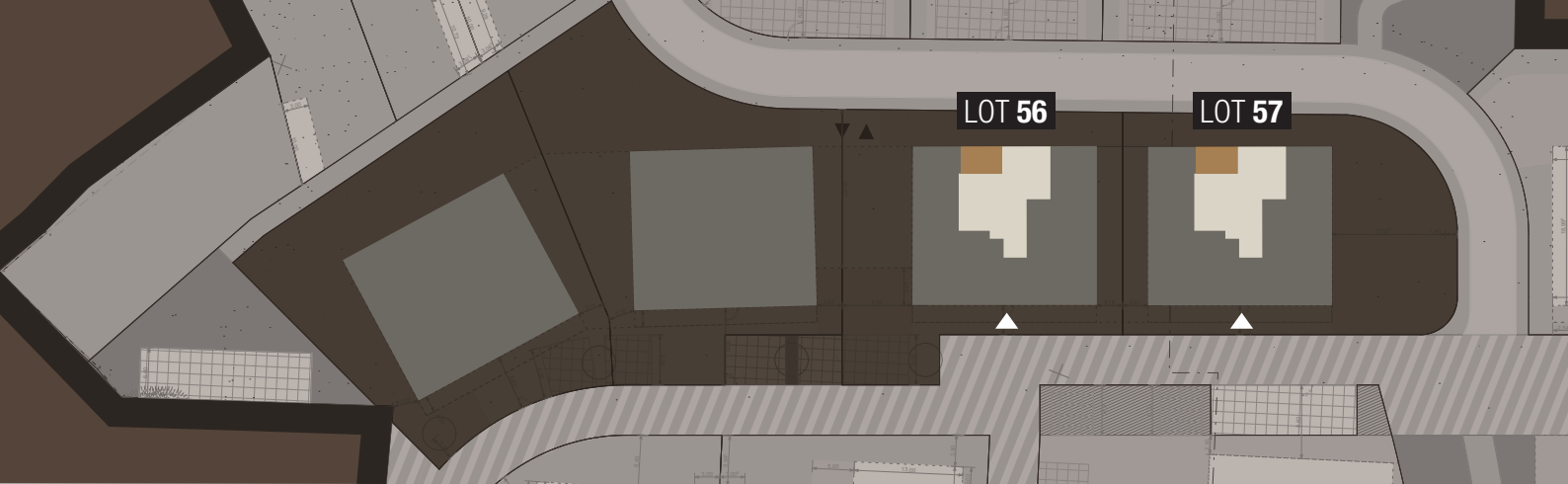
APPARTEMENT **71,28m²*
1 CHAMBRE**

LOT 56
LOT 57
* hors terrasse

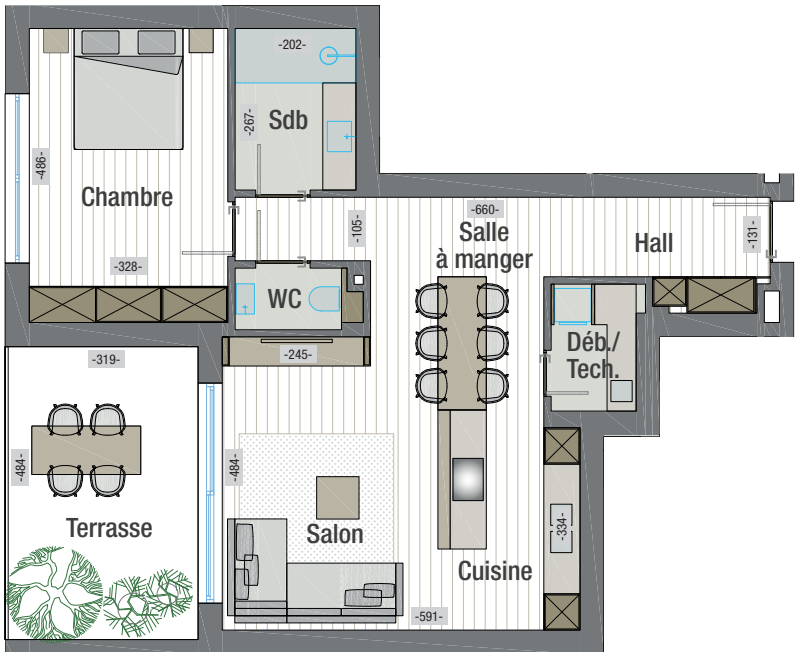
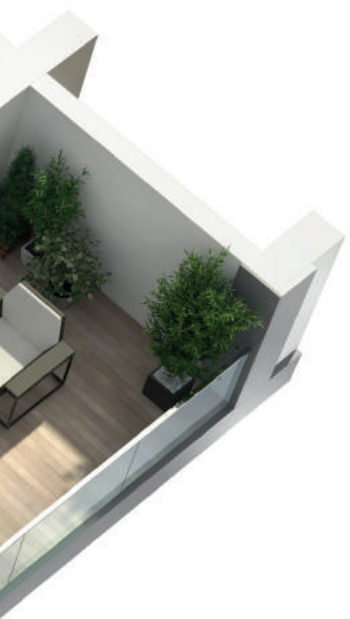
5

RDC





Appartement 5 - Rez-de-chaussée ^(RDC)	
Cuisine - Salle à manger - Salon	34,42m ²
Chambre 1	15,97m ²
Salle de bains	5,33m ²
Terrasse	15,44m ²
Parking emplacement intérieur	1



Vue avant



Vue arrière



Plan d'étage - RDC

APPARTEMENT 98,53m² * 2 CHAMBRES

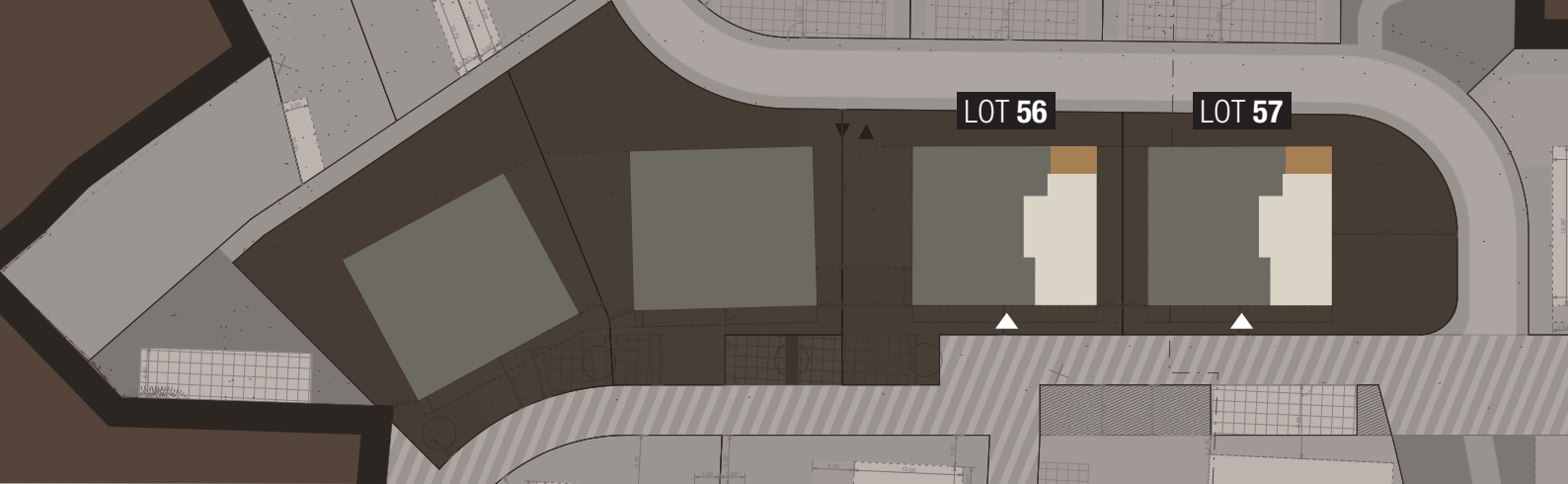
LOT 56
LOT 57

* hors terrasse

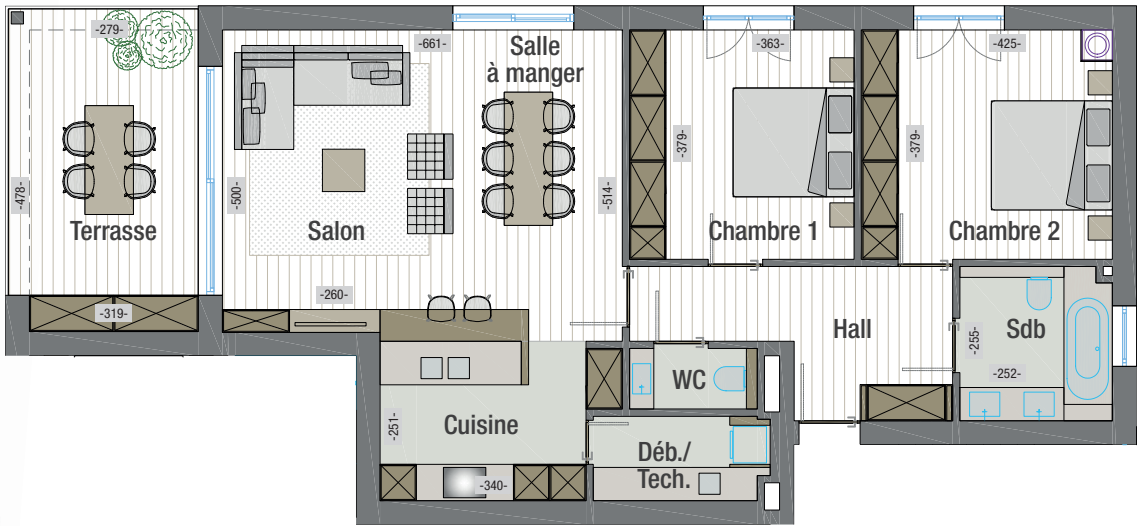
6

RDC





Appartement 6 - Rez-de-chaussée ^(RDC)	
Cuisine - Salle à manger - Salon	42,52m ²
Chambre 1	16,11m ²
Chambre 2	13,76m ²
Salle de bains	6,41m ²
Terrasse	16,79m ²
Parking emplacement intérieur	1



Vue avant



Vue arrière



Plan d'étage - RDC

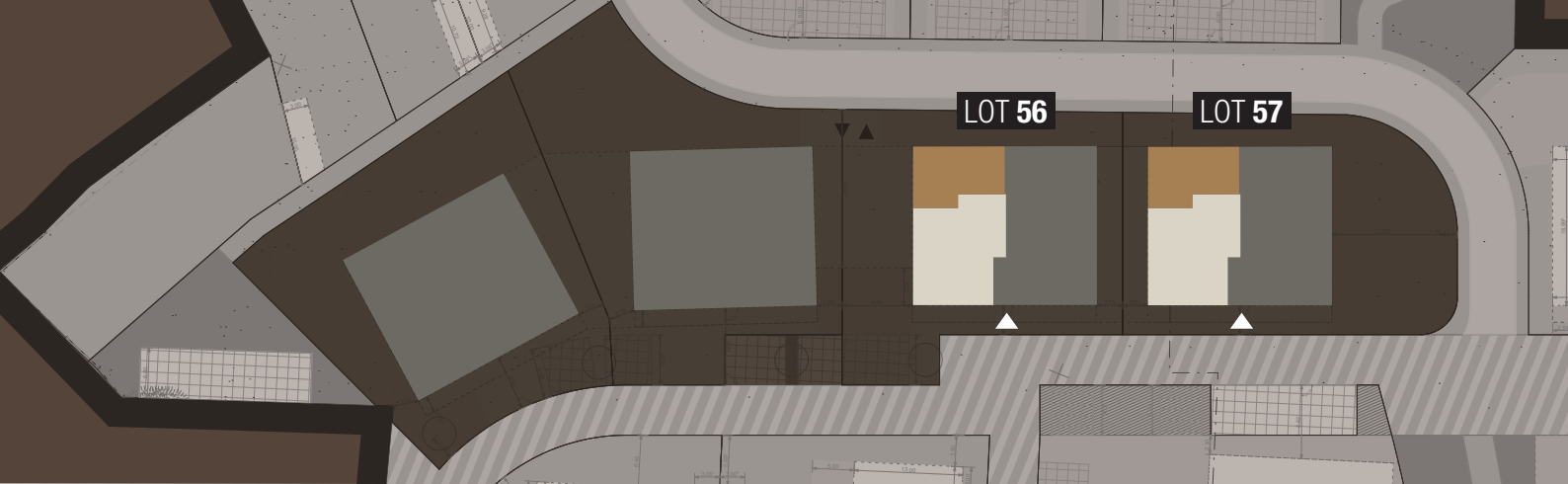
APPARTEMENT 105,93m² * 2 CHAMBRES

LOT 56
LOT 57

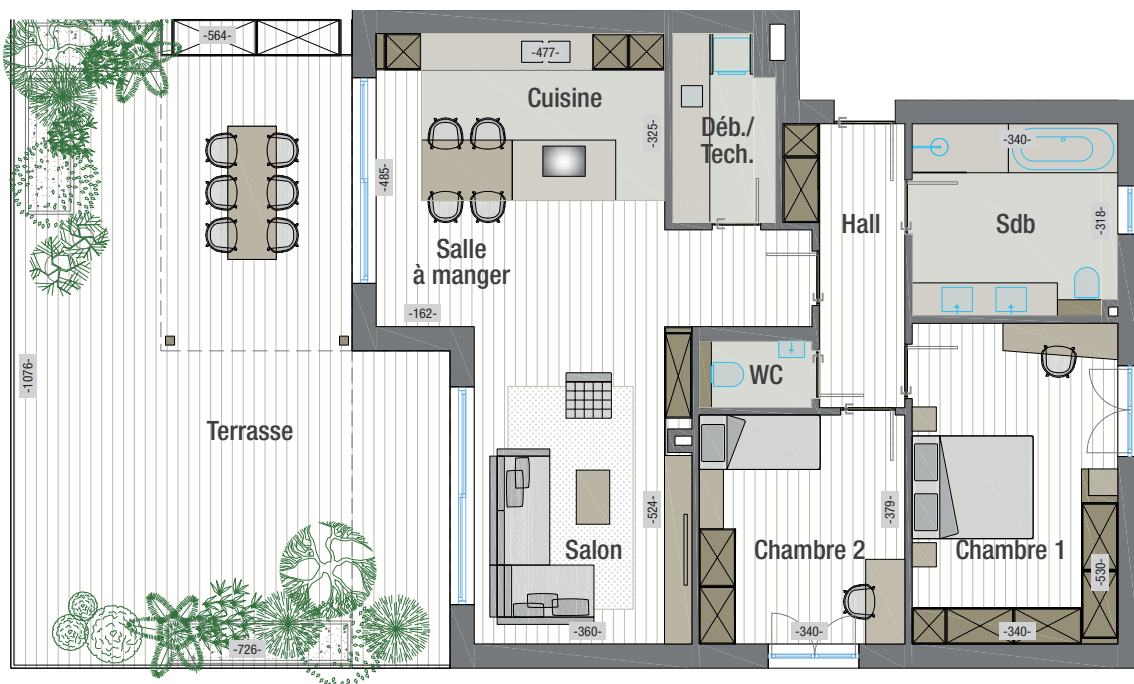
* hors terrasse

7 PTH





Appartement 7 - Penthouse (PTH)	
Cuisine - Salle à manger - Salon	46,03m ²
Chambre 1	18,06m ²
Chambre 2	12,81m ²
Salle de bains	10,79m ²
Terrasse	68,98m ²
Parking emplacement(s) intérieur(s)	1 ou 2



Vue avant



Vue arrière



Plan d'étage - PTH

APPARTEMENT 102,72m²* 2 CHAMBRES

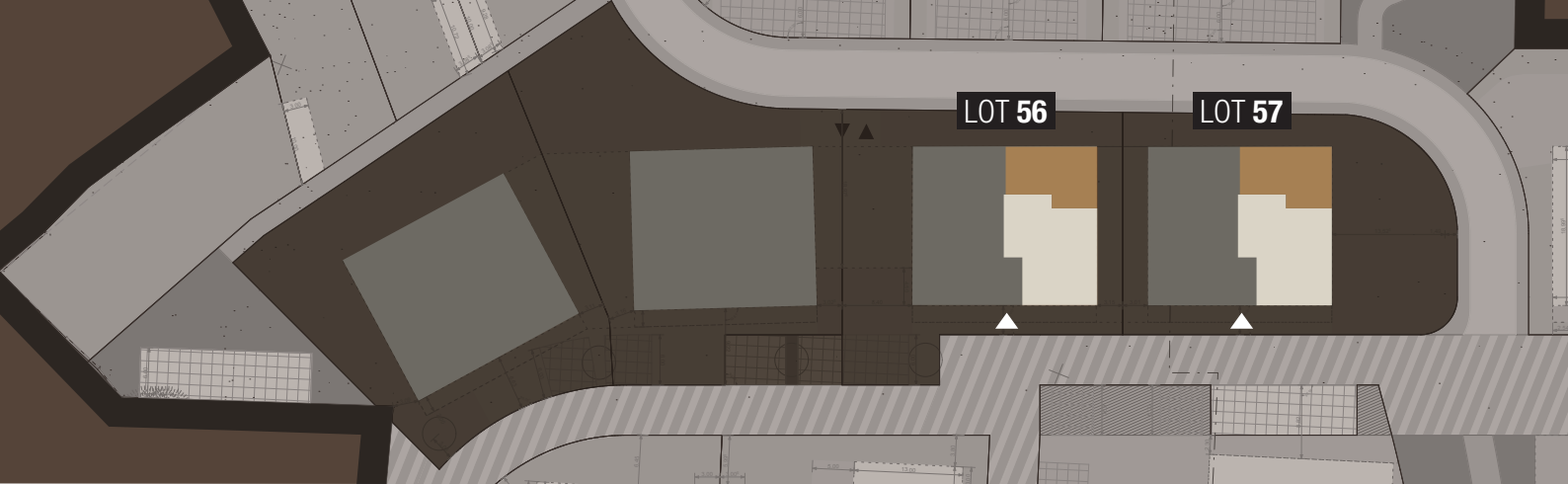
LOT 56
LOT 57

* hors terrasse

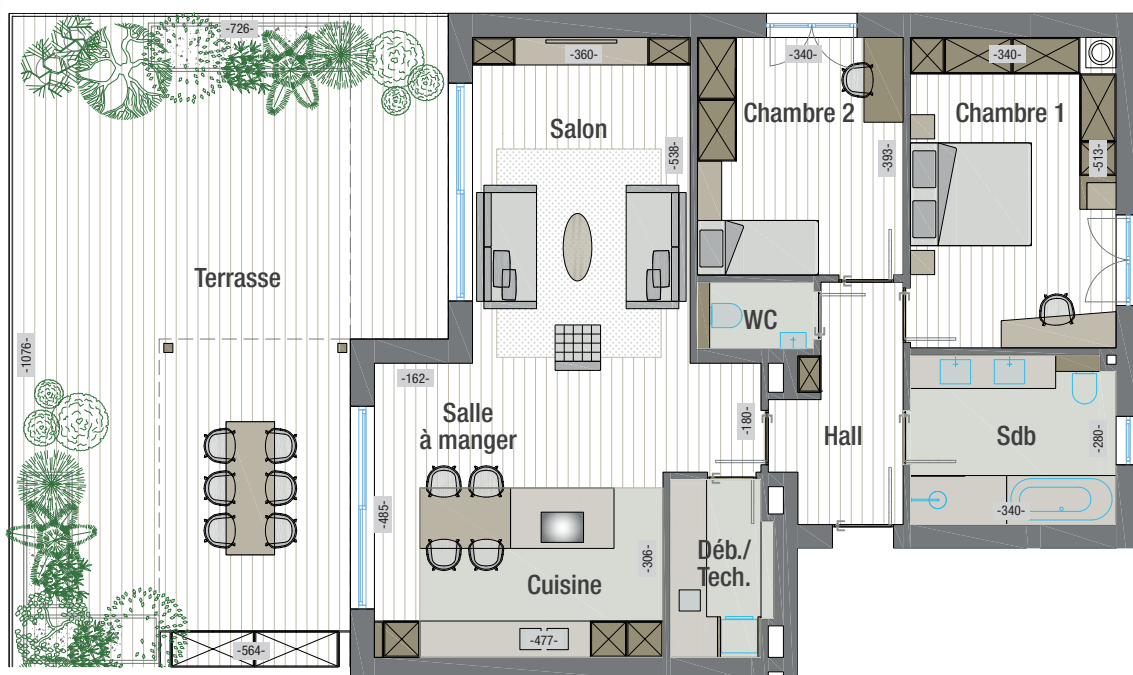
PTH

8





Appartement 8 - Penthouse (PTH)	
Cuisine - Salle à manger - Salon	44,75m ²
Chambre 1	17,48m ²
Chambre 2	13,38m ²
Salle de bains	9,43m ²
Terrasse	69,27m ²
Parking emplacement(s) intérieur(s)	1 ou 2



Vue avant



Vue arrière

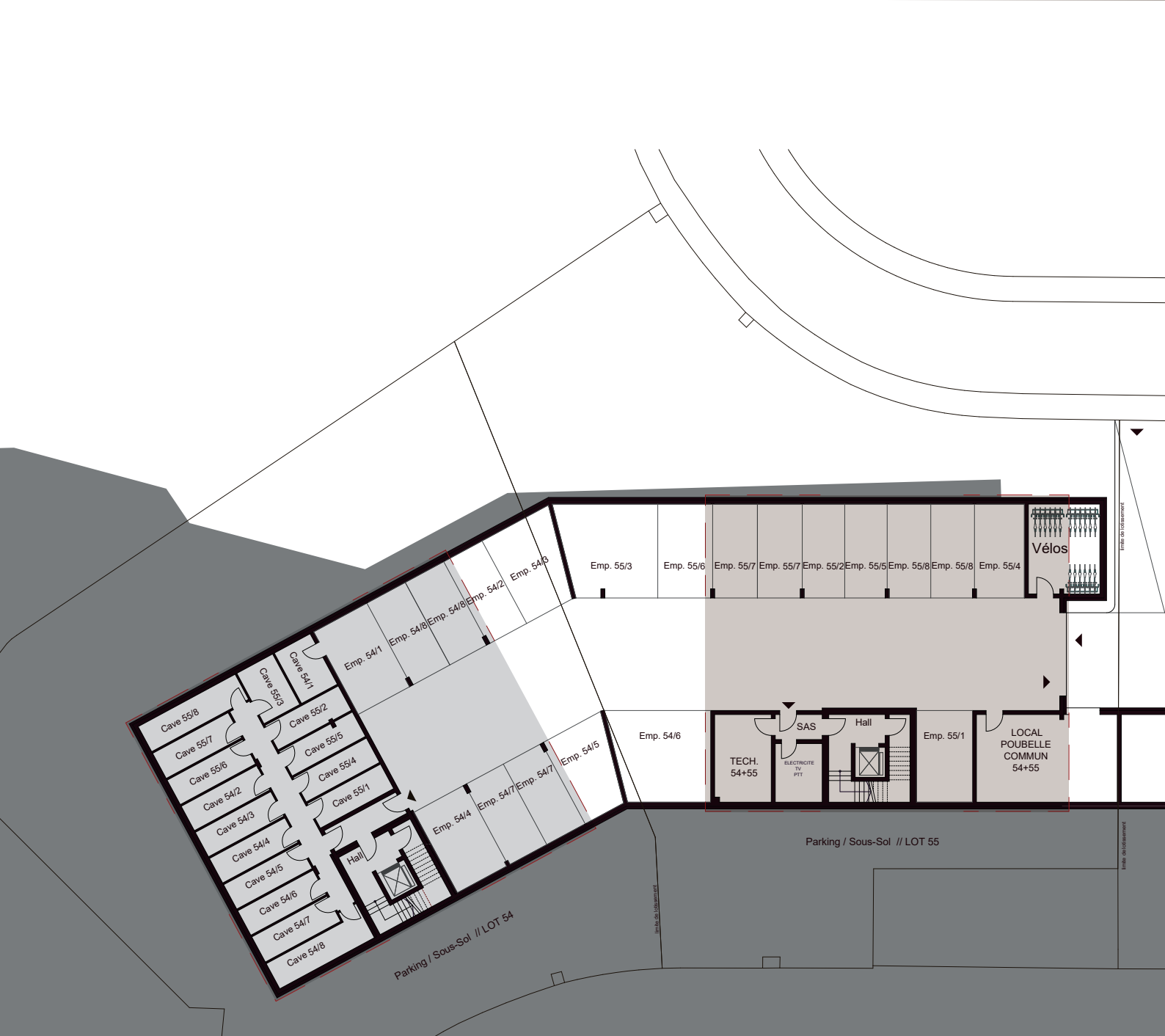


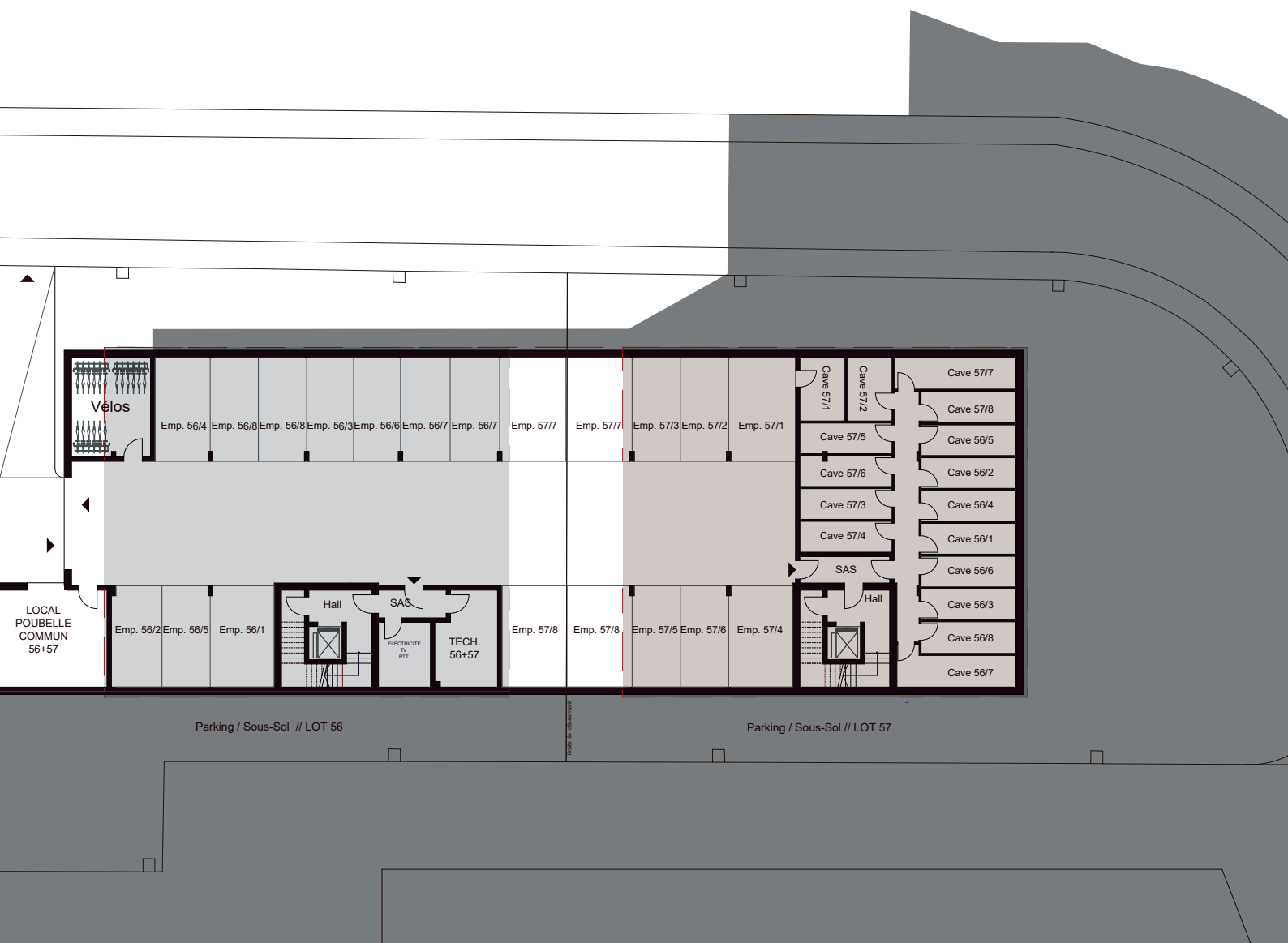
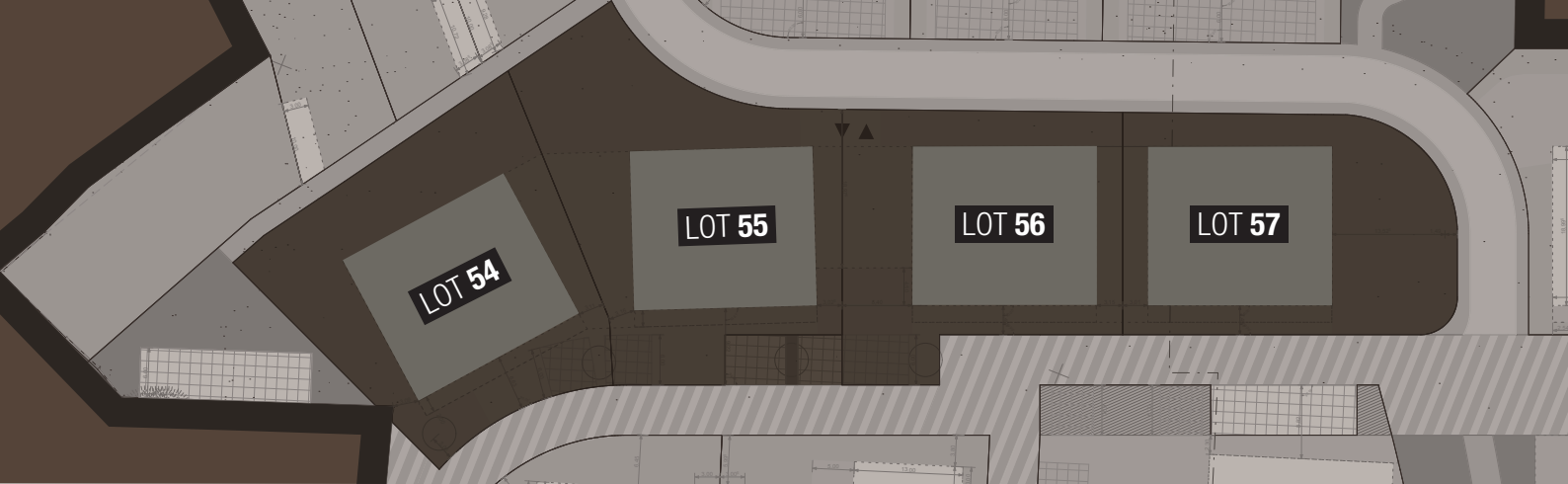
Plan d'étage - PTH

SOUS-SOL

-1

32 CAVES + 40 P









RÉSIDENCES **CINQUANTE-4/5/6/7**



WWW.INTERVILLA.LU